

gent:



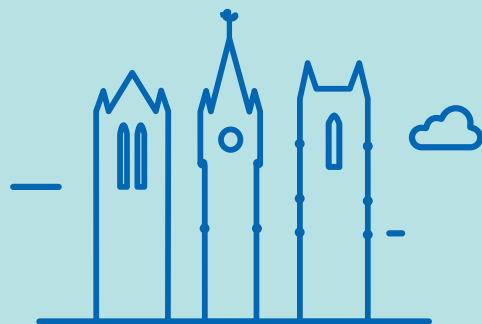
## Naar de secundaire school in 3 stappen

Schooljaar 2020-2021



GELIJKE ONDERWIJSKANSEN  
LOKAAL OVERLEGPLATFORM  
SECUNDAIR ONDERWIJS GENT





## INHOUDSTAFEL

> Scholen kiezen	3
> Aanmelden	5
> Inschrijven	7
> Scholenlijst en inschrijvingsperiodes	10

Beste ouder,

Volgend schooljaar is het zover: je kind zet de stap van het lager naar het secundair onderwijs!

Dit is een belangrijke gebeurtenis voor je kind, maar ook voor jou als ouder.

Wil je je zoon of dochter inschrijven in een Gentse secundaire school voor het schooljaar 2020-2021? Meld hem of haar dan eerst aan via het online aanmeldingssysteem. Met dit systeem hoef je niet meer aan een school te kamperen en worden alle vrije plaatsen op een transparante en objectieve manier verdeeld. Alle Gentse secundaire scholen en meerdere scholen uit de randgemeenten nemen deel.

Deze brochure beantwoordt al je vragen over het aanmelden en inschrijven van je kind. Hoe maak je een keuze uit alle scholen, hoe meld je je kind precies aan, wanneer zijn de inschrijvingen en nog veel meer...

Tot binnenkort, alle schoolteams verwelkomen je met open armen.

Elisabeth De Schauwer

Voorzitter Lokaal overlegplatform secundair onderwijs Gent

LOP/SO Gent

## STAP 1: SCHOLEN KIEZEN

Welke secundaire scholen passen het beste bij je zoon of dochter? Pin je niet vast op 1 school. Kijk goed rond samen met je kind en informeer je grondig.

### Ga samen met je kind op scholenbezoek

Een lijst van Gentse scholen en infodagen vind je op [www.onderwijskiezer.be](http://www.onderwijskiezer.be) en [www.destapgent.be](http://www.destapgent.be).



**TIP:** Informeer je tijdens je bezoek over het studieaanbod. Dat kan voor elke school anders zijn.

### Verzamel informatie

- Surf naar de websites van de scholen.
- Vraag raad aan je basisschool en het Centrum voor Leerlingenbegeleiding (CLB).
- Informeer bij je vrienden, kennissen, burens, ... Wat zijn hun ervaringen met de scholen?



### Doe een test online

- [www.vanbasisnaarsekundair.be](http://www.vanbasisnaarsekundair.be)
- [www.onderwijskiezer.be](http://www.onderwijskiezer.be)

### De belangrijke data

- **Vanaf nu tot en met maart:** infodagen op scholen
- **23 maart - 22 april 2020:** aanmelden voor het 1ste jaar secundair (1A en/of 1B)
- **4 mei 2020:** mail met aanmeldingsresultaat
- **6 mei - 29 mei 2020:** inschrijven voor het 1ste jaar secundair (1A en/of 1B)



Een school dicht bij huis?



Een school waar vrienden en vriendinnen gaan?



Een kleine of grote school?



Een school met een bus- of tramhalte nabij?

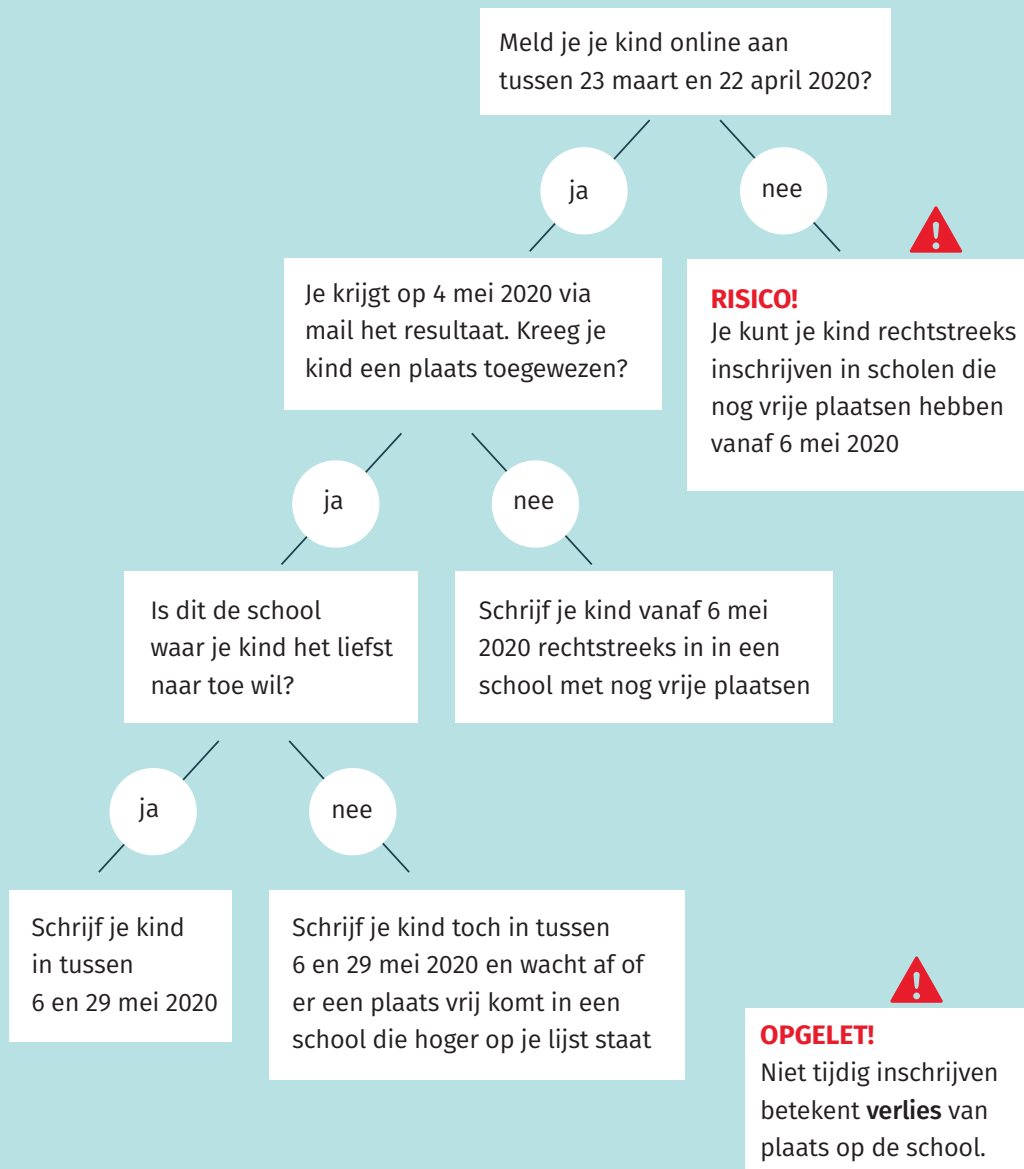


Dezelfde school als broer of zus?



Een school dicht bij mama's of papa's werk?

## NAAR HET 1STE JAAR SECUNDAIR ONDERWIJS



### CHECKLIST

- ✓ Neem het **rijksregisternummer** van je kind bij de hand en de lijst met favoriete scholen.
- ✓ Duid **meerdere voorkeurscholen** aan. Er is geen limiet!
- ✓ Duid geen scholen aan waar je kind niet naartoe wil.
- ✓ Maar 1 school aanduiden, is een risico! De kans bestaat dat een school meer aanvragen heeft dan plaatsen.
- ✓ De **volgorde van scholen is belangrijk**. Zet je meest favoriete school op de eerste plaats, de school van je tweede voorkeur op de tweede plaats enzovoort.
- ✓ Je kan bij twijfel aanmelden voor 1A én 1B.
- ✓ **Tot 22 april 2020** (12 uur 's middags) kun je jouw gegevens veranderen, scholen toevoegen of verwijderen.

## STAP 2: AANMELDEN

### Wanneer?

Van maandag 23 maart (12 uur 's middags) tot en met vrijdag 22 april 2020 (12 uur 's middags).

Op welke dag en welk uur je aanmeldt is niet belangrijk, maar doe het wel tijdens deze periode.

### Waarvoor?

- 1ste jaar secundair onderwijs, 1a (getuigschrift basisonderwijs) en/of 1b (geen getuigschrift basisonderwijs)
- 1ste jaar BuSo ov4 - type 9 (1a en/of 1b).

### Hoe aanmelden?

1. Ga naar <https://meldjeaansecundair.gent.be>
2. Registreer je. Ook als je vorig jaar al een kind online hebt aangemeld, moet je je opnieuw registreren.
3. Vul je gegevens en die van je kind(eren) in.
4. Duid je favoriete scholen aan en duw op de knop 'school toevoegen'. Eens de scholen in je lijst zijn toegevoegd, kun je ze aan de hand van de pijlen zetten in volgorde van voorkeur.
5. Bevestig en klaar!



**TIP:** Hou je gebruikersnaam en wachtwoord goed bij!



### Naar de zelfde school als broer/zus of waar één van je ouders werkt?

- Meld je kind aan tussen 23 maart en 22 april 2020.
- Duid enkel die school aan.
- Vink aan dat je voorrang broer/zus of personeelslid wil.
- Niet aangemeld is geen voorrang!

### OPGELET!

Als je niet aanmeldt, kun je je kind pas vanaf 6 mei 2020 inschrijven in een school met vrije plaatsen. De keuze zal beperkt zijn, omdat de plaatsen eerst worden toegewezen aan de kinderen die zijn aangemeld. Sommige scholen zijn mogelijk al volzet.



## VEELGESTELDE VRAGEN ROND AANMELDEN

### Waarom online aanmelden?

Het online aanmeldingssysteem is objectief en transparant. Het geeft elk kind evenveel kans om naar zijn of haar school van voorkeur te gaan. Kamperen of aan de telefoon hangen hoeft niet meer.

### Hoeveel scholen kan ik aanduiden in het aanmeldingssysteem?

Je mag zoveel scholen selecteren als je wil. Dit vermindert de kans op een plaats bij de school van je eerste voorkeur niet. In tegendeel, hoe meer scholen, hoe meer kansen. Duid je maar 1 school aan en er is daar geen plaats meer, dan moet je wachten tot 6 mei 2020 om je kind in te schrijven in een school waar nog vrije plaatsen zijn. Het wordt dan moeilijker om een school met vrije plaatsen te vinden. Door het groeiend aantal jongeren tussen 12 en 17 jaar bestaat de kans dat scholen meer aanvragen hebben dan plaatsen.

### Mijn kind wil naar een andere school dan zijn oudere broer of zus. Wat nu?

Zet de scholen in volgorde van voorkeur. Staat de school van broer of zus of waar één van de ouders werkt ook in het lijstje dan hoef je na die school geen meer aan te duiden. Daar heb je gegarandeerd plaats.

### Moeten broers en zussen dezelfde ouders hebben om voorrang te krijgen?

Nee, dat hoeft niet. Ook halfbroers en halfzussen krijgen voorrang, net als stiefbroers en stiefzussen met dezelfde hoofdverblijfplaats (domicilie).

### Hoe zeker is de schoolkeuze?

Iedereen heeft evenveel kans om gunstig gerangschikt te zijn in een gekozen school. Als er meer aanvragen dan plaatsen zijn, worden de beschikbare plaatsen verdeeld. Bij die verdeling wordt rekening gehouden met de volgorde van je voorkeur. Je kind krijgt geen plaats toegewezen in een school die niet door jou opgegeven is.

### Is mijn zoon / dochter een indicatorleerling of een niet-indicatorleerling?

Een indicatorleerling voldoet aan minimum één van de volgende twee voorwaarden:

- De leerling of het gezin ontving een schooltoelage tijdens het schooljaar voorafgaand aan dat waarvoor de inschrijving wordt gevraagd of het schooljaar daarvoor;
- De moeder heeft geen diploma secundair onderwijs of een studiegetuigschrift van het tweede leerjaar van de derde graad van het secundair onderwijs.

Een niet-indicatorleerling voldoet aan geen enkele van de 2 voorwaarden.

## STAP 3: INSCHRIJVEN

Je ontvangt op **maandag 4 mei 2020** in de late namiddag een e-mail met het resultaat van aanmelding. Je kan dit ook raadplegen op meldjeaan vanaf 4 mei in de late namiddag. Log je in met je gebruikersnaam en wachtwoord.

Er zijn 3 mogelijkheden:

- 1. Je kind krijgt een plaats op een van de voorkeurscholen en wil daar ook naar toe gaan:** Maak een afspraak met de school en schrijf je kind in tussen 6 mei en 29 mei 2020.
- 2. Er is plaats, maar niet op de school waar je kind het liefst naar toe wil:** Maak een afspraak met de school waar je kind een plaats kreeg en schrijf het daar in. Je kind blijft ondertussen op de wachtlijst staan van de scholen die hoger op het lijstje staan. In de e-mail met het resultaat kun je ook zien op welke plaats op de wachtlijst je kind staat. Je krijgt een seintje als er daar plaats vrijkomt. Je kunt je kind dan in die school inschrijven, zelfs als het ondertussen al in een andere school was ingeschreven.



- 3. Er is geen plaats en mijn kind staat op de wachtlijst:** Vanaf 6 mei 2020 kun je je kind rechtstreeks inschrijven in een school waar er nog vrije plaatsen zijn. Op <https://meldjeaansecundair.gent.be> kun je onder 'vrije plaatsen' zien welke school nog plaats heeft. Ondertussen blijft je kind op de wachtlijst staan van de scholen die je via het aanmeldingssysteem aanduidde. Als er daar toch een plaats vrij komt, krijg je een seintje en kun je het toch nog inschrijven in je voorkeurschool.



### Wat breng je mee naar de inschrijving?

Een identiteitsbewijs (isi+-kaart, Kids-ID, e-ID, briefje mutualiteit) van je kind. De school heeft de juiste schrijfwijze van de naam van je kind en het rijksregisternummer nodig. Heb je geen geldige verblijfsdocumenten? Je kunt toch inschrijven. Elk kind heeft recht op onderwijs.

### Inschrijven voor andere leerjaren dan 1A of 1B

Inschrijven kan vanaf 20 april 2020, rechtstreeks in de school of het centrum. Dit geldt voor het 2de jaar van de 1e, 2de of 3de graad van het gewoon secundair onderwijs, het deeltijds onderwijs of Syntra (leertijd).

### Inschrijven in BuSo-scholen die niet aanmelden

In het buitengewoon onderwijs, uitgezonderd OV4 - type 9, 1A en 1B, gebeuren de inschrijvingen rechtstreeks in de school. Reguliere inschrijvingen: ten vroegste vanaf maandag 23 maart 2020 (zie scholenlijst pagina 14 voor exacte data). Voor broers, zussen en kinderen van personeel: van maandag 9 maart tot en met vrijdag 20 maart 2020.



#### **OPGELET! Aanmelden is niet gelijk aan inschrijven!**

Je moet je kind effectief inschrijven in een school en dit tussen woensdag 6 mei en vrijdag 29 mei 2020. Doe je dit niet dan verlies je de plaats in de school die je kreeg toegewezen.



**TIP:** Heb je je kind ingeschreven in een school waar het uiteindelijk **niet naartoe gaat** of kreeg je een plaats toegewezen in een school maar wil je je kind er **niet inschrijven**? Breng de school zo vlug mogelijk op de hoogte zodat de plaats vrij kan komen voor een andere leerling.



## Leerlingen met een verslag voor BuSO

Leerlingen met een verslag voor toegang tot het buitengewoon onderwijs kunnen zich ook inschrijven (onder ontbindende voorwaarde) in het gewoon onderwijs. Ze hebben volgens het M-Decreet recht op redelijke aanpassingen. Leerlingen die het gemeenschappelijk curriculum volgen kunnen de attesten, diploma's en/of getuigschriften van het gewoon onderwijs behalen. Voor leerlingen met een individueel aangepast curriculum (IAC) geldt dit niet. Informeer je bij het CLB en de school.



**In geval van weigering of niet-gerealiseerde inschrijving krijg je een formulier van de school, onmiddellijk of aangetekend binnen de 7 kalenderdagen.**

**De leerlingen die digitaal aangemeld hebben krijgen deze formulieren automatisch in bijlage van de mail van 4 mei 2020.**

## Weigering

Een school kan niet zomaar een inschrijving weigeren, maar er zijn wel uitzonderlijke omstandigheden:

- Als de leerling niet voldoet aan de toelatings-, overgangs- of instapvoorwaarden op de dag van de effectieve instap.
- Als de school, klas of richting vol is.
- Als de leerling definitief is uitgesloten. Dat betekent dat de leerling in het huidige, het vorige of daaraan voorafgaande schooljaar via een tuchtprocedure uit de school werd gezet.
- Als de leerling in de loop van het schooljaar in een andere school definitief uitgesloten is (enkel voor gewoon onderwijs na bemiddeling in het LOP).
- Als de leerling afwisselend naar verschillende scholen gaat in de loop van het schooljaar (bvb. bij scheiding van de ouders).
- Als een inschrijving 'ontbonden' wordt. Dit kan gebeuren als een leerling met een verslag voor toegang tot het buitengewoon onderwijs 'onder ontbindende voorwaarde' inschrijft in een school voor gewoon onderwijs. Deze school heeft tot 60 dagen na instap de tijd om aan te tonen dat de inschrijving niet gerealiseerd kan worden, omdat de draagkracht van de school overschreden wordt. Ouders en leerling kunnen steeds steun krijgen van het Centrum voor Leerlingenbegeleiding (CLB) om samen een geschikte school te vinden.

## INSCHRIJVINGSPERIODES VOOR HET SCHOOLJAAR 2020-2021

### Aanmelden en inschrijven voor leerlingen 1ste jaar:

- Aanmeldingsperiode: **23/03 - 22/04/2020**
- Omzetten toewijzing na afspraak met de school: **06/05 - 29/05/2020**
- Reguliere inschrijvingen voor leerlingen zonder toewijzing of die zich niet hebben aangemeld: vanaf **06/05/2020**

! Voor deze scholen kun je niet aanmelden. Ze hebben geen eerste jaar.  
 Inschrijven vanaf het 2de jaar of hoger voor secundair onderwijs, DBSO of leertijd kan vanaf **20/4/2020**

GEGEVENS SCHOOL EN/OF VESTIGINGSPLAATS(-EN)					AANBOD	
Gewoon secundair onderwijs Gent					1A	1B
Atheneum Gentbrugge	Ooievaarsnest 3	9050 Gentbrugge	09/210 51 51	www.atheneumgentbrugge.be	x	
Atheneum Mariakerke	Amand Casier de ter Bekenlaan 26	9030 Mariakerke	09/216 84 44	www.atheneummariakerke.be	x	
! Atheneum Voskenslaan Gent	Voskenslaan 60	9000 Gent	09/240 00 60	www.kavoskenslaan.be		
Atheneum Wispelberg	Wispelbergstraat 1	9000 Gent	09/268 72 10	www.atheneumwispelberg.be	x	
BenedictusPoort	Hundelgemsesteenweg 93	9050 Ledeborg	09/231 23 48	www.benedictuspoort.be	x	x
Buurtschool Oase50	Spitaalpoortstraat 50	9000 Gent	0485/58 85 05	www.keerpuntscholen.be	x	
Buurtschool Warande13	Warandestraat 13	9000 Gent	0485/55 92 94	www.keerpuntscholen.be	x	
Don Boscollege	Grotesteenweg-Noord 113	9052 Zwijnaarde	09/221 46 48	www.dbz.be	x	
Don Bosco SDW, school voor Wetenschap en Techniek	Kortrijksesteenweg 1025	9051 Sint-Denijs-Westrem	09/221 31 11	www.donboscosdw.be	x	x
EDUGO campus DE BRUG	Eksaardserijweg 24	9041 Oostakker	09/255 91 13	www.edugo.be	x	x

!	EDUGO campus DE TOREN	Sint-Jozefstraat 10	9041 Oostakker	09/255 91 14	www.edugo.be		
!	EDUGO campus GLORIEUX	Sint-Jozefstraat 7	9041 Oostakker	09/255 91 15	www.edugo.be		
	Einstein Atheneum campus Oostakker	Gentstraat 194	9041 Oostakker	0489/78 09 48	www.einsteinatheneum.be	X	
!	Freinetatheneum De Wingerd	Neermeerskaai 1A	9000 Gent	09/234 12 53	scholen.stad.gent/freinetatheneumdewingerd		
	Freinetmiddenschool Gent	Offerlaan 1	9000 Gent	09/269 33 00	scholen.stad.gent/freinetmiddenschool	X	X
	GO! KTA MoBi Campus Coupure	Coupure Rechts 312	9000 Gent	09/225 33 04	www.ktamobi.be	X	X
!	GO! KTA MoBi Campus Drongen	Industriepark 14/006	9031 Drongen	09/282 09 06	www.ktamobi.be		
	GO! Lyceum Portus: Dalton leef- en leerschool	Barrestraat 6	9000 Gent	09/220 10 70	www.lyceumgent.be	X	
	GO! Middenschool Lyceum Gent	Kortrijksesteenweg 32	9000 Gent	09/220 10 70	www.lyceumgent.be	X	X
	GO! middenschool Voskenslaan	Voskenslaan 60	9000 Gent	09/240 00 57	www.msvoskenslaan.be	X	
	Het Spectrum Gent – Toren van Babel (OKAN en taalbadklas)	Bargiekaai 1	9000 Gent	09/225 42 01	scholen.stad.gent/torenvanel	X	X
!	Het Spectrum Gent	Martelaarslaan 13	9000 Gent	09/269 23 00	scholen.stad.gent/spectrum		
	Hoger Technisch Instituut Sint Antonius	Holstraat 66	9000 Gent	09/235 04 20	www.htisa.be	X	X
	Hotelschool Gent	Lange Violettestraat 10	9000 Gent	09/269 86 00	scholen.stad.gent/hotelschool	X	X
	IVG-School	Nederkouter 112	9000 Gent	09/265 70 60	www.ivgschool.be/secundair	X	
	IVV Sint-Vincentius	Molenaarsstraat 30	9000 Gent	09/235 82 40	www.ivv-gent.be	X	
!	Kunsthumaniora Sint-Lucas	Oude Houtlei 44	9000 Gent	09/224 08 76	www.lucasgent.be		
	Lucernacollege	Ganzendries 149	9000 Gent	09/329 71 92	www.lucernacollegegent.be	X	

!	Lyceum Gent	Kortrijksesteenweg 12	9000 Gent	09/220 10 70	www.lyceumgent.be		
!	Lyceum Gent Se-n-se jaren	Barrestraat 6	9000 Gent	09/220 10 70	www.lyceumgent.be		
	Middelbare Steinerschool Vlaanderen - Vestiging Gent	Kasteellaan 54	9000 Gent	09/235 28 00	www.stainerschoolgent.be	x	
	Nieuwen Bosch Humaniora	Lange Violettestraat 65	9000 Gent	09/223 96 08	www.nieuwenboschhumaniora.be	x	
	OLVI Gent	Tweebruggenstraat 55	9000 Gent	09/225 46 44	www.olvigent.be		x
!	Richtpunt campus Gent Godshuizenlaan (PIHS)	Godshuizenlaan 65-75	9000 Gent	09/267 12 60	www.pihs.be		
!	Richtpunt campus Gent Henleykaai (PHTI)	Henleykaai 83	9000 Gent	09/267 12 10	www.phti-gent.be		
	Richtpunt campus Gent Provinciale Middenschool (PM Gent)	Abdisstraat 56	9000 Gent	09/267 12 40	www.pm-gent.be	x	x
!	Secundair Kunstinstituut	Ottogracht 4	9000 Gent	09/269 43 50	www.kunstinstituut.be		
	Sint-Barbaracollege	Savaanstraat 33	9000 Gent	09/235 72 50	www.sint-barbara.be	x	
	Sint-Bavohumaniora	Reep 4	9000 Gent	09/267 96 11	www.sbhg.be	x	
	Sint-Janscollege campus Heiveld	Heiveldstraat 117	9040 Sint-Amandsberg	09/228 32 40	www.sjc-gent.be	x	
!	Sint-Janscollege campus Visitatie	Visitatiestraat 5	9040 Sint-Amandsberg	09/228 34 62	www.sjc-gent.be		
	Sint-Lievenscollege Business	Steendam 27	9000 Gent	09/225 89 07	www.slcb.be	x	
	Sint-Lievenscollege Humaniora	Zilverenberg 1	9000 Gent	09/225 11 47	www.sintlievenscollege.be	x	
	Sint Paulus Campus Patijntjestraat	Patijntjestraat 45	9000 Gent	09/222 38 22	www.sintpaulusgent.be	x	
	Sint Paulus Campus De Deynestraat	E. De Deynestraat 2A	9000 Gent	09/222 11 66	www.sintpaulusgent.be	x	
!	Sint Paulus Campus Marathonstraat	Marathonstraat 35	9000 Gent	09/221 15 33	www.sintpaulusgent.be		
	Sint-Pietersinstituut	Koning Albertlaan 70	9000 Gent	09/222 14 52	sintpietersgent.be	x	

	<b>Technisch atheneum - GITO Groenkouter Sint-Amandsberg</b>	Sint-Baafskouterstraat 129	9040 Sint-Amandsberg	09/228 42 22	atheneum-groenkouter.be/GO	X	X
	<b>Visitatie</b>	Zandloperstraat 8	9030 Gent	09/226 76 83	www.visitatie.be	X	X
	<b>VISO</b>	Industrieweg 230	9030 Mariakerke	09/216 36 36	www.viso.be	X	X
	<b>VISO</b>	Kuiperskaai 55F	9000 Gent	09/223 04 68	www.viso.be	X	X
<b>Gewoon secundair onderwijs randgemeenten</b>							
	<b>Atheneum Merelbeke/ Popelin Lyceum</b>	Potaardeberg 59 Zwijnaardsesteenweg 6	9820 Merelbeke	09/230 76 96	www.atheneummerelbeke.be	X	X
	<b>EDUGO Campus Lochristi</b>	Dorp-Oost 32	9080 Lochristi	09/355 89 46	www.edugo.be/lochristi	X	X
	<b>Einstein Atheneum</b>	Hofbilkstraat 21	9940 Evergem	09/225 74 45	www.einsteinatheneum.be	X	
	<b>GO! Tuinbouwschool Melle</b>	Brusselsesteenweg 165	9090 Melle	09/210 45 40	www.tuinbouwschool-melle.be	X	X
	<b>Sint-Franciscus Evergem</b>	Schepenhuisstraat 4	9940 Evergem	09/253 71 76	www.sfevergem.be	X	
	<b>Sint-Franciscusinstituut Melle</b>	Tuinstraat 105	9090 Melle	09/230 79 11	www.sfmelle.be	X	X
	<b>Sint-Laurens SO campus Wachtebeke</b>	Dorp 21	9185 Wachtebeke	09/345 93 45	www.sint-laurens.be	X	
	<b>Sint-Laurens SO campus Zelzate</b>	Patronagestraat 51	9060 Zelzate	09/345 53 19	www.sint-laurens.be	X	X
<b>Deeltijds beroepssecundair onderwijs en de Leertijd</b>							
!	<b>Centrum Leren &amp; Werken Gent</b>	Wittemolenstraat 9	9040 Sint-Amands- berg	09/224 48 93	scholen.stad.gent/clw		
!	<b>Centrum Leren &amp; Werken Gent</b>	Wolfputstraat 38	9041 Oostakker	09/323 51 00	scholen.stad.gent/clw		
!	<b>Centrum Deeltijds Onderwijs De Ronde Gent</b>	Holstraat 66	9000 Gent	09/235 04 20	www.htisa.be		
!	<b>Centrum Deeltijds Onderwijs EDUGO-Glorieux</b>	Sint-Jozefstraat 7	9041 Oostakker	09/255 91 27	www.edugo.be		
!	<b>Syntra Midden-Vlaanderen Leertijd</b>	Autoweg Zuid 3	9051 Gent	09/243 41 11 09/243 41 12	www.syntra-mvl.be		

## INSCHRIJVINGSPERIODES BuSO VOOR HET SCHOOLJAAR 2020-2021

### Aanmelden en inschrijven enkel voor OV4 - type 9, 1A en 1B:

- Aanmeldingsperiode: **23/03 - 22/04/2020**
- Omzetten toewijzing na afspraak met de school: **06/05 - 29/05/2020**
- Reguliere inschrijvingen voor leerlingen zonder toewijzing of die zich niet hebben aangemeld: **06/05/2020**

! Inschrijvingen op de school (niet OV4 - type 9): broer/zus/kinderen personeel: **9/03 - 20/03/2020**; alle andere vanaf **23/03/2020** (zie tabel)

GEGEVENS SCHOOL EN/OF VESTIGINGSPLAATS(-EN)						OV4 - TYPE 9			
Naam school	Adres	Gemeente	Telefoon	Website	Aanmelden		Reguliere inschrijvingen: alle andere	Aanvangsuur inschrijvingen	
Buitengewoon secundair onderwijs						1A	1B		
BuSO Sint-Gregorius	Jules Destréelaan 67	9050 Gentbrugge	09/210 01 50	www.busosintgregorius.be	x		23/03/2020	8.30u	
! Styrka Secundair	E. De Deynestraat 1	9000 Gent	09/240 13 73	www.sint-jozef.org			23/03/2020	8.30u	
! BuSO Wagenschot	Steenweg 2	9810 Eke	09/280 89 60	wagenschot.be/busowagenschot			23/03/2020	9u	
Campus Impuls	Wolfputstraat 42	9041 Oostakker	09/251 23 02	www.campusimpuls.be	x	x	23/03/2020	8u	
Campus Impuls Drogen	Baarleboslaan 86	9031 Drogen	09/251 23 02	www.campusimpuls.be	x		23/03/2020	8u	
Het Kwadrant	Offerlaan 3	9000 Gent	09/269 63 13	scholen.stad.gent/kwadrant	x		23/03/2020	9u	
! Instituut Bert Carlier	Oudenaardsesteenweg 74	9000 Gent	09/222 86 23	scholen.stad.gent/ibc			23/03/2020	9u	
! IVIO Binnenhof	Peperstraat 27	9000 Gent	09/223 98 71	www.ivio-binnenhof.be			23/03/2020	8.30u	
! IVIO Binnenhof	Baarledorpstraat 4	9031 Drogen	0490/42 85 83	www.ivio-binnenhof.be			23/03/2020	8.30u	
IVIO Binnenhof	Molenaarstraat 30	9000 Gent	09/223 98 71	www.ivio-binnenhof.be	x		23/03/2020	8.30u	
IVIO Binnenhof	Holstraat 66	9000 Gent	09/223 98 71	www.ivio-binnenhof.be		x	23/03/2020	8.30u	
! Reynaertschool	Christiaan Van der Heydenlaan 24a	9041 Oostakker	09/220 08 66	www.reynaertschool.be/OV2			23/03/2020	8u	
! SBSO 't Vurstjen	Vurstjen 27	9940 Evergem	09/253 13 57	www.buso-evergem.be			23/03/2020	8.30u	
! Styrka Secundair @ waterkant	Stropkaai 38A	9000 Gent	09/222 15 84	www.waterkant.be			24/05/2020	8.30u	

## EXTRA INFORMATIE

### Nog vragen?

**Gentinfo** tel. 09 210 10 10

🌐 [www.aanmeldensecundairescholen.gent](http://www.aanmeldensecundairescholen.gent)

f Aanmelden secundaire scholen Gent

### Hulp nodig?

Voor meer info of hulp bij het aanmelden kun je terecht bij:

- de basisschool van je zoon/dochter
- de secundaire scholen
- de CLB-medewerker in de basis- en/of secundaire scholen
- de brugfiguren in basis- en/of secundaire scholen
- enkele contactpersonen:
  - IN-Gent, Kongostraat 42, 9000 Gent, 09 265 78 58 (40)
  - Opvoedingswinkel, Sint-Margrietstraat 4, 9000 Gent, 09 233 26 02
  - Inloopteam Reddie Teddy, Rerum Novarumplein 28, 9000 Gent, 09 268 41 10
  - Huis van het Kind Merelbeke – Melle, Hundelgemsesteenweg 357, 9820 Merelbeke, 09 210 33 50

### Heb je recht op een schooltoelage?

Kinderen tussen 3 en 18 jaar krijgen een jaarlijkse schooltoelage als de ouders voldoen aan een aantal criteria. Heb je er recht op, dan wordt de schooltoelage automatisch uitbetaald via de Vlaamse kinderbijslag ([www.groeipakket.be](http://www.groeipakket.be)).

### Waar kun je terecht met klachten?


Denk je dat de school je niet correct behandelde bij de inschrijving? Vind je de weigering die je van een school kreeg onterecht? Mail of schrijf naar de Commissie Leerlingenrechten:


- CLR, Koning Albert II-laan 15, 1210 Brussel
- [commissie.leerlingenrechten@vlaanderen.be](mailto:commissie.leerlingenrechten@vlaanderen.be)



### Meer info

**Gentinfo** tel. 09 210 10 10

 [www.aanmeldensecundairescholen.gent](http://www.aanmeldensecundairescholen.gent)

 Aanmelden secundaire scholen Gent