

Infoboekje



2024 -2025



Buitenschoolse Opvang
De Brug

Inhoud

VAN HARTE WELKOM!	1
TEAM	2
DE VERANTWOORDELIJKE	2
DE BEGELEIDERS	2
ONZE WERKING OP SCHOOLDAGEN	3
OCHTENDOPVANG	3
MIDDAGOPVANG	3
AVONDOPVANG	3
WOENSDAGNAMIDDAG	3
TE LAAT OF EXTRA OPVANG NODIG?	3
ONZE VISIE	4
MAALTIJDEN EN VIERUURTJE	6
ONTBIJT	6
MIDDAGMAAL	6
VIERUURTJE	6
HANDIGE WEETJES	7
ZELFSTANDIGHEID	7
SLAAPKLAS	7
ZINDELIJKHEID	7
ZORG VOOR MATERIAAL	7
OPVANG VAN EEN ZIEK KIND	8
WANNEER IS EEN KIND TE ZIEK OM NAAR DE OPVANG TE KOMEN?	8
JE KIND WORDT ZIEK OF KRIJGT EEN ONGEVAL TIJDENS DE OPVANG	8
BESMETTELIJKE ZIEKTE	8
ONLINE KINDDOSSIER EN INFOFICHE	8
MEDICATIE	8
AAN- EN AFWEZIGHEID	8
HOE INSCHRIJVEN?	9
INSCHRIJVEN VOOR BUITENSCHOOLSE OPVANG	9
INSCHRIJVEN VOOR VAKANTIEOPVANG	9
SLUITINGSDAGEN 2024-2025	10
OPVANG OP SCHOOLVRIJE DAGEN	10
WAT BETAAL JE ALS OUDER?	11
VAKANTIEOPVANG EN SCHOOLVRIJE DAGEN	11
KORTING	11
CONTACT & INFO	13

Van harte welkom!

We zijn een buitenschoolse opvang verbonden aan basisschool De Brug. Tijdens het schooljaar organiseren wij de voorschoolse, middag- en avondopvang voor de kleuters van De Brug. Op woensdagnamiddag kunnen ook externe kleuters bij ons naar de opvang komen.

De opvang is open van 7 uur tot 18 uur van maandag tot en met vrijdag.

Tijdens de vakantie bieden we opvang voor kinderen t.e.m. het 6^{de} leerjaar. In dit infoboekje kom je meer te weten over onze werking. Je vindt hier ook praktische informatie zoals onze sluitingsdagen, hoe je kan inschrijven, de vakantieopvang, maaltijden en prijzen.

Bij ons is je kind in goede handen. Onze opvang draagt het kwaliteitslabel 'Kleuteropvang' en voldoet zo aan de eisen van de Vlaamse Overheid. Een professioneel team van 20 begeleiders en hun verantwoordelijke staan dagelijks voor je klaar. Aan elke klasgroep zijn vaste begeleiders gekoppeld. Met vragen over je kind kan je steeds rechtstreeks bij hen terecht.

We vinden het contact met ouders heel belangrijk. Daarom nodigen we je uit voor een persoonlijk intakegesprek. Je maakt hiervoor best een afspraak met de verantwoordelijke. Zij is bereikbaar via e-mail: Hannelore.bonny@stad.gent of telefonisch: 0470/22 17 65.

Het is vaak nog even wennen in het begin, maar het wordt vast een fijne tijd bij ons. We hopen dat jullie zich hier snel thuis voelen en bedanken je alvast voor het vertrouwen in onze werking.

Het opvangteam van BO De Brug



Team

De verantwoordelijke



Hannelore is teamcoach en verantwoordelijk voor de buitenschoolse opvang. Zij zorgt voor de algemene organisatie en communicatie bij BO De Brug. Hannelore is heel regelmatig op de locatie aanwezig. De begeleiders hebben ook zicht op haar weekplanning. Wil je graag een persoonlijk gesprek, dan laat je dat best even weten. Dat kan via e-mail: hannelore.bonny@stad.gent of gsm: 0470/22 17 65.

De begeleiders

 Uil (K0) Hacer & Stefanie  	 Vos (K0) Anne & Annick  	Helpende handen Kimberly
 Eend (K1-K2) Sofie & Melissa  	 Egel (K1-K2) Kim & Saskia  	Karima M.
 Kikker (K1-K2) Anja & Aysun  	 Eekhoorn (K1-K2) Fatima & Sarah  	Karima C.
 Konijn (K3A) Wendy & Adriaan  	 Muis (K3B) Els 	Wendelina 

Onze werking op schooldagen

Ochtendopvang



De opvang is open vanaf 7 uur en gaat door in de vosjesklas. De begeleiders zorgen voor een warm onthaal. Ze maken tijd voor een persoonlijk gesprek met de ouders. Kinderen kunnen vrij spelen in de hoeken of rustig hun ontbijt van thuis opeten. Om 8u05 sluit de deur in de Petrus Meirestraat. Dan brengen de begeleiders de kinderen naar hun klas. Kinderen die vanaf 8u05 op school toekomen, mogen rechtstreeks naar de juf in de klas of op de speelplaats gaan.

Middagopvang



Om 11u45 maken de begeleiders alles klaar voor het middagmaal. De kleuters eten samen in hun eigen klas. Enkel de kinderen van de 3^{de} kleuterklas eten in een andere ruimte. Na het eten is er veel tijd om te spelen binnen en buiten. De jongste kleuters kunnen even rusten in de slaapzaal tussen 13 uur en 14u30. Zij worden nadien terug naar de klas gebracht om er samen de dag af te sluiten.

Avondopvang



De school eindigt om 15u25. Kinderen die naar huis gaan, wachten bij de juf op hun ouders. Vanaf 15u40 start de avondopvang. De kinderen die in de opvang blijven, eten samen hun vieruurtje met de begeleiders in de klas. Nadien is er tijd voor vrij spel binnen of buiten. Vanaf 17 uur komen alle groepen samen. De laatste kinderen worden opgehaald tegen 18 uur. Dan is onze opvang gesloten.

Woensdagnamiddag



Op woensdagnamiddag is er opvang vanaf 11u55 tot 18 uur. Interne en externe kleuters kunnen zich dan inschrijven voor opvang (en een warme maaltijd). De opvang gaat door in gemengde groepen. Voor de allerjongsten die nood hebben aan een middagdutje, bieden we slaapklas aan. Er is ook begeleiding voorzien voor de kinderen die zijn ingeschreven voor het kleuterturnen. De begeleiders organiseren activiteiten of kinderen kunnen kiezen voor vrij spel.

Te laat of extra opvang nodig?



Kan je door omstandigheden niet op tijd je kind komen halen? Verwittig ons dan zo snel mogelijk. Je kan de opvang telefonisch bereiken via 09/227 13 86.

Heb je extra opvang nodig, maar is je kind niet ingeschreven? Laat het ons op voorhand weten. Breng de begeleiders en de verantwoordelijke op de hoogte. We zullen samen met jou op zoek gaan naar een mogelijke oplossing.

Onze visie

We vinden het belangrijk dat ouders en kinderen zich hier **thuis voelen**. De Brug is een **warme en veilige plek** buiten de stadskern in een rustige en **groene omgeving**.



We zorgen voor een **huiselijke sfeer** en genieten van de natuur in de eigen locatie of gaan op uitstap in de buurt.



Iedereen is welkom bij ons! Kinderen voelen zich hier veilig, kunnen **samen spelen** met hun vrienden en nieuwe dingen ontdekken. Keuzevrijheid staat steeds voorop.

Met een **aanbod op maat** en originele activiteiten spelen de begeleiders in op de **interesses en de mogelijkheden** van elk kind. Ze vertrekken steeds vanuit wat ze zien en betrekken de kinderen bij het uitwerken van de thema's tijdens de vakantie.

Kinderen vinden steeds een **vertrouwensfiguur in de buurt**. Er staat een volwassene voor hen klaar met een luisterend oor, een helpende hand of een troostend gebaar.

Door te kiezen voor vaste begeleiders per groep ontstaat er een **hechte band**. Eenvoudige regels en afspraken zorgen voor een duidelijke structuur.



In de vakantie kiezen we voor een **verticale groepsindeling**. Dat is een gemengde groep met kinderen van verschillende leeftijden. De kleuters en de kinderen van het lager zitten wel apart.



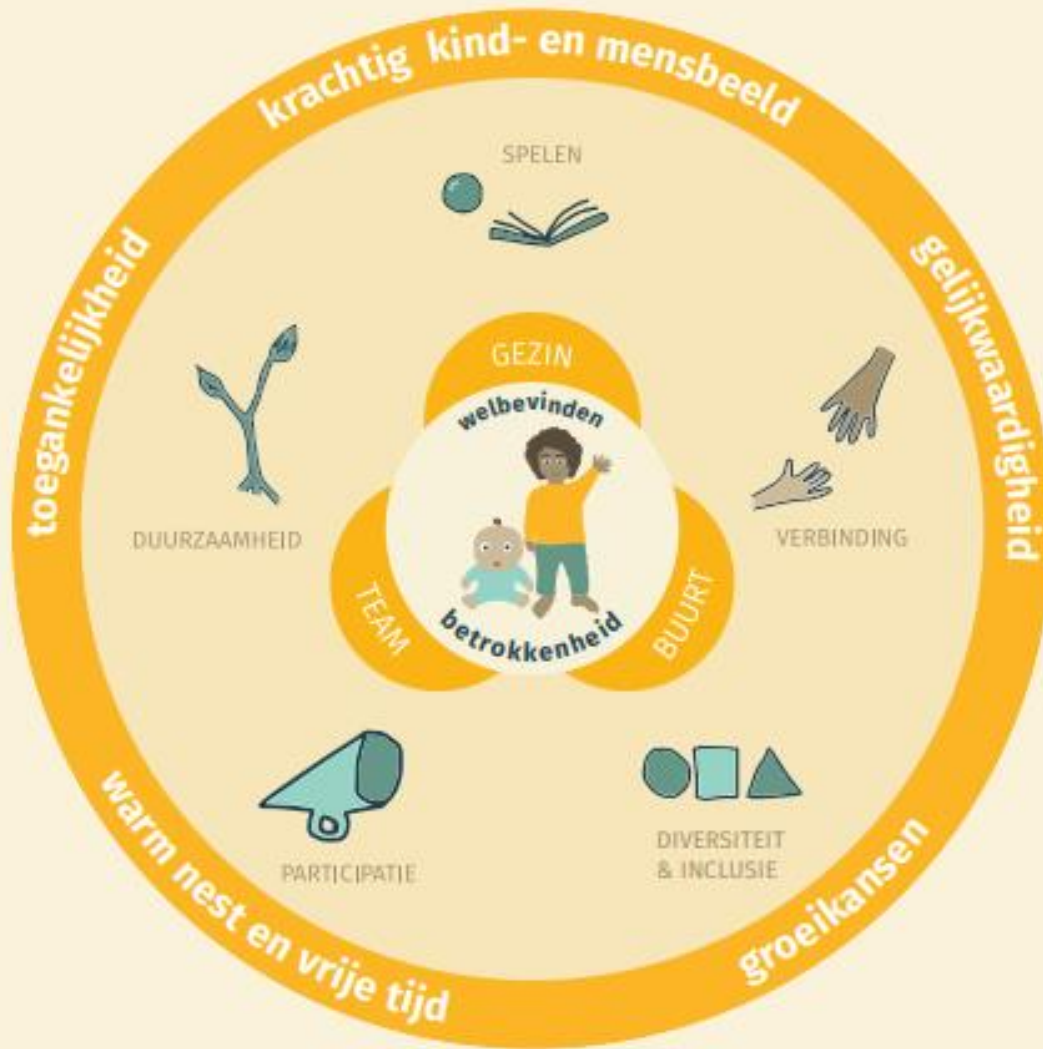
De kinderen krijgen veel **kansen om te groeien**. Jong en oud leren van elkaar en doen samen nieuwe ervaringen op. Er gaat veel zorg en aandacht uit naar de noden van de allerjongsten.

Wij vinden ook de **samenwerking met ouders** heel belangrijk. Ze zijn het eerste aanspreekpunt als het gaat over de opvoeding van hun kind. We staan open voor feedback en houden graag rekening met de wensen en de gewoontes in het gezin.



Dat doen we steeds samen én vanuit **gelijkwaardigheid met alle partners**. Dat zijn de ouders, het team en de school. We geloven in de kracht van dialoog en wederzijds respect.

gent:



Stadsdienst Kinderopvang - Agentschap Kinderopvang - Stadsdienst Kinderopvang - 2018 - 2020 - 2021 - 2022 - 2023

Lees meer over onze visie op kinderopvang
op www.stad.gent/visiekinderopvang

Maaltijden en vieruurtje

Ontbijt



Wij geven de voorkeur aan ontbijten met het gezin. Toch begrijpen we dat het soms moeilijk is om dat thuis georganiseerd te krijgen. Brengt je kind een eigen ontbijt mee, dan kan het dat rustig bij ons in de opvang opeten.

Middagmaal

Bij de inschrijving via kinderopvang.stad.gent maak je een **keuze uit de volgende maaltijden**.



- Warme maaltijd (varkensvrij en/of vegetarisch) + soep + dessertje (*)
- Eigen lunchpakket + soep
- Eigen lunchpakket

() De warme maaltijden worden geleverd door Culinor en **3 weken op voorhand besteld**. Je kan kiezen uit een vegetarische-, varkensvrije of dieetmaaltijd met doktersattest). Het weekmenu kan je bekijken op de website <https://kinderopvang.stad.gent/nl/weekmenu-kinderopvang-stad-gent>*

Varkensvrij	Vegetarisch	Eigen lunch

Kinderen worden niet verplicht om alles op te eten. Ze worden wel gestimuleerd om te proeven. Heb je vragen of bedenkingen over het eetpatroon van je kind? De vaste begeleiders gaan graag met je in gesprek. Ook de begeleiders zullen hun bezorgdheden over de maaltijden met je delen.

Kraanwater is steeds gratis en de kinderen kunnen zelf hun eigen drinkfles bijvullen. We hechten belang aan een gezond voedingspatroon en vermijden daarom ongezonde desserts en gesuikerde (fris)dranken in de opvang.

Vieruurtje

Ouders maken een **keuze bij de inschrijving op kinderopvang.stad.gent**.



- Eigen vieruurtje
- Vieruurtje van de opvang (fruit, yoghurt, rijstwafel, brood, beschuit ...)

Breng ons zeker op de hoogte als je kind voor iets **allergisch of intolerant** is.

Handige weetjes

Zelfstandigheid

We stimuleren de zelfstandigheid van kinderen op verschillende momenten.



- Helpen met het dekken en afruimen van de tafel
- Samen opruimen
- Keuze van speelgoed
- Jas en schoenen aan- of uitdoen
- Naar toilet gaan en handen wassen

Slaapklas



De jongste kleuters kunnen na het middageten even rusten in de slaapklas. Om 14u30 maken we alle kinderen wakker voor het ophaalmoment in de klas. Kinderen die thuis met een **knuffel, tutje of dekentje** slapen, mogen dat meebrengen. Elk kind krijgt een slaapzakje op naam waarin alle spullen zitten.

Onze slaapruijnte is beperkt en we willen zoveel mogelijk rekening houden met de noden van de allerjongsten. Ouders en begeleiders gaan met elkaar in gesprek en komen samen tot afspraken.

Zindelijkheid

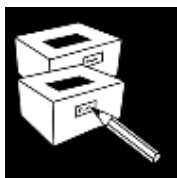


Kinderen worden op eigen tempo zindelijk. Bij de start van de opvang praten we hierover met de ouders. We werken op maat en bespreken de evolutie met de ouders en de juf. We bekijken samen wanneer het tijd is voor een volgende stap.

Draagt je kind nog een pamber of ben je bezig met de zindelijkheidstraining? Breng dan zeker voldoende **pampers, vochtige doekjes en reservekledij van thuis** mee.

Zorg voor materiaal

Verlies kan je voorkomen door alles goed te naamtekenen.



- Kledij, jassen, sjaal en muts
- Brooddoos, doosje voor vieruurtje en drinkfles
- Pampers, tutje, knuffel, dekentje ...
- Eventueel reservekledij

Opvang van een ziek kind

We volgen de laatste richtlijnen van het agentschap Opgroeien (Kind & Gezin) in verband met de opvang van zieke kinderen. Een ziek kind hoort niet thuis in de opvang, maar wordt best verzorgd in een rustige en vertrouwde omgeving. Als kinderen in het begin van de ziekte niet naar de opvang komen, kunnen we ook vermijden dat andere personen besmet raken en ziek worden.

Wanneer is een kind te ziek om naar de opvang te komen?



- Als een kind niet kan deelnemen aan de activiteiten;
- Het zieke kind te veel aandacht en zorg vraagt zodat de veiligheid van de andere kinderen niet gegarandeerd kan worden.

Je kind wordt ziek of krijgt een ongeval tijdens de opvang



Wanneer kinderen in de loop van de dag ziek worden of een ongeval krijgen, worden de ouders persoonlijk verwittigd. Er is sprake van koorts bij een lichaamstemperatuur van 38° of meer.

Samen met de ouders maken we afspraken over de verdere opvolging. Zo kunnen we je vragen om het zieke kind zo snel mogelijk te komen halen. Kunnen we geen contactpersoon bereiken, dan richten wij ons tot een huisarts of het ziekenhuis.

Besmettelijke ziekte

In geval van een besmettelijke ziekte zal het CLB of de opvang alle ouders op de hoogte brengen. Zo weet je dat de kans bestaat dat je kind met een besmetting in aanraking kwam. Om de privacy van de betrokken ouders en het kind te beschermen, gebeuren deze waarschuwingen anoniem.

Online kinddossier en infofiche

Het is belangrijk dat u het online kinddossier goed invult. Gegevens over het kind bereiken ons ook via de snelfiche. Veranderingen over het welzijn en/of de medische situatie van je kind geef je steeds persoonlijk door. Je brengt de begeleiders ook rechtstreeks op de hoogte van allergieën.

Medicatie



In de opvang wordt er nooit op eigen initiatief medicatie aan kinderen gegeven. Op medisch voorschrift mogen begeleiders wel specifieke medicijnen toedienen. De medicatie moet dan voorzien zijn van een attest en/of etiket op naam van het kind en met duidelijke gegevens over de wijze en de duur van de behandeling.

Aan- en afwezigheid

Wij houden dagelijks een aanwezigheidslijst bij per groep. Daarop noteren we welke kinderen aanwezig zijn en de maaltijden die ze eten. Tijdens de vakantie werken we met in- en uitlijsten. Ouders vullen de lijst dagelijks in bij het brengen en het halen van hun kind.

Hoe inschrijven?

Inschrijven voor buitenschoolse opvang

Is het de eerste keer?

Ga naar www.kinderopvang.gent en registreer je éénmalig. Daarna volg je de stappen hieronder. Via de website kan je opvang aanvragen en opvolgen. Wil je de opvang aanpassen? Dat kan tot de 31^{ste} dag van de maand voordien. Dus tot 30 september kan je opvang in oktober aanpassen.

Heb je vroeger al jaaropvang en/of vakantieopvang aangevraagd bij Stad Gent?

1. Meld je aan via www.kinderopvang.gent
2. Ga naar buitenschoolse opvang.
3. Kies voor 'maak een nieuwe aanvraag jaaropvang'.
4. Selecteer je kind(eren).
5. Doorloop de verschillende stappen.

Inschrijven voor vakantieopvang

Je kind inschrijven voor opvang tijdens de vakantie doe je via www.kinderopvang.gent. Er gelden vaste periodes om vakantieopvang aan te vragen en te annuleren. Het overzicht vind je hieronder.

VAKANTIEOPVANG	AANVRAAG	KOSTELOZE ANNULERING
HERFSTVAKANTIE		
MA 28/10/2024 tot en met DO 31/10/2024	14/09/2024 tot en met 29/09/2024	30/09/2024 tot en met 13/10/2024
KERSTVAKANTIE		
MA 23/12/2024 tot en met VRIJ 3/01/2025	9/11/2024 tot en met 24/11/2024	25/11/2024 tot en met 8/12/2024
KROKUSVAKANTIE		
MA 3/03/2025 tot en met VRIJ 7/03/2025	18/01/2025 tot en met 2/02/2025	3/02/2025 tot en met 16/02/2025
PAASVAKANTIE		
MA 7/04/2025 tot en met VRIJ 18/04/2025	22/02/2025 tot en met 9/03/2025	10/03/2025 tot en met 23/03/2025
ZOMERVAKANTIE		
DI 1/07/2025 tot en met VRIJ 29/08/2025	19/04/2025 tot en met 4/05/2025	5/05/2025 tot en met 18/05/2025

Heb je vragen of problemen bij de inschrijving? Neem contact op met de verantwoordelijke van de locatie of stuur een e-mail naar: buitenschoolse.kinderopvang@stad.gent.

Sluitingsdagen 2024-2025

Pedagogische studiedag BO De Brug	vrijdag	18/10/2024 (wel school)
Allerheiligen	vrijdag	01/11/2024
Wapenstilstand	maandag	11/11/2024
Kerstdag	woensdag	25/12/2024
Tweede kerstdag	donderdag	26/12/2024
Brugdag	vrijdag	27/12/2024
Nieuwjaarsdag	woensdag	1/01/2025
Tweede nieuwjaarsdag	donderdag	2/01/2025
Pedagogische studiedag BO De Brug	dinsdag	11/02/2025 (wel school)
Paasmaandag	maandag	21/04/2025
Feest van de arbeid	donderdag	1/05/2025
Brugdag	vrijdag	2/05/2025
Hemelvaart	donderdag	29/05/2025
Brugdag	vrijdag	30/05/2025
Pinkstermaandag	maandag	9/06/2025
Feest van de Vlaamse Gemeenschap	vrijdag	11/07/2025
Nationale feestdag	maandag	21/07/2025
O.L.V. Hemelvaart	vrijdag	15/08/2025

Opvang op schoolvrije dagen



Tijdens pedagogische studiedagen en op facultatieve vrije dagen van de school is de opvang open van 7 uur tot 18 uur. Er is enkel opvang voor kleuters en kinderen t.e.m. het 2^{de} leerjaar die daarvoor zijn ingeschreven.

Ouders ontvangen later een mail met duidelijke informatie over hoe ze hun kind(eren) kunnen inschrijven, de groepsindeling en de maaltijden.

Pedagogische studiedag	woensdag	25/9/2024
Facultatieve vrije dag	vrijdag	4/10/2024
Pedagogische studiedag	woensdag	13/11/2024
Pedagogische studiedag	woensdag	15/01/2025
Pedagogische studiedag	woensdag	19/03/2025
Pedagogische studiedag	woensdag	30/04/2025
Facultatieve vrije dag	dinsdag	10/06/2025

Wat betaal je als ouder?



Op de volgende pagina staan de prijzen (vanaf september '24) voor buitenschoolse opvang op schooldagen, op woensdag en in de vakantie. Je vindt ook de prijzen van de maaltijden die je kind dan kan eten. Op schooldagen betaal je enkel de opvang en maaltijden wanneer je kind op school aanwezig is.

Vakantieopvang en schoolvrije dagen

Wil je opvang annuleren dan kan dat enkel kosteloos tijdens de periode voor kosteloze annulatie. Alle bestelde opvang moet je betalen op een paar uitzonderingen na (bv met doktersattest op naam van het kind). Meer info en een overzicht kan je vinden op www.stad.gent (retributie). Tijdens schoolvrije verlof- of studiedagen werken wij met eigen inschrijvingen via e-mail.

Korting

Misschien heb je recht op korting? In de tabellen op de volgende pagina kan je vinden op hoeveel % korting jij recht hebt. Deze kortingen zijn telkens één schooljaar geldig. Is de korting niet toegekend of heb je vragen? Je kan ook steeds terecht bij de verantwoordelijke van de locatie

- **Gezinskorting van 25% op de opvangprijs**

Heb je meerdere kinderen t.e.m. het 6de leerjaar? Dan krijg je een korting van 25% op de prijs van de opvang. Het gaat om kinderen die op hetzelfde domicilieadres wonen en alle kinderen waarvoor je als ouder financieel verantwoordelijk bent. Ook bij co-ouderschap of een nieuw samengesteld gezin wordt gezinskorting toegekend. De korting is combineerbaar met een korting op basis van het gezinsinkomen, maar niet met het sociaal tarief.

- **Voor pleegkinderen korting van 90%**

Voor pleegkinderen krijg je een korting van 90%. Hiervoor bezorg je elk schooljaar een attest aan kindfacturatie@stad.gent of aan jouw opvanglocatie.

- **Korting o.b.v. gezinsinkomen**

Je kan een korting krijgen op de prijs van de opvang en van de catering op basis van je gezamenlijk belastbaar inkomen. Je krijgt deze korting automatisch. Je rijksregisternummer wordt gekoppeld met de FOD Financiën. Wij krijgen deze gegevens zelf niet te zien. We zien dus enkel de berekende korting.

Is de korting niet toegekend? Contacteer jouw opvanglocatie. Als je meer informatie wilt over kortingen of sociale tarieven, neem dan contact op met de verantwoordelijke van de opvang.

Meer informatie

Surf naar www.stad.gent > Over Gent en het stadsbestuur > Regelgeving > Tariefreglementen. Of ga naar www.stad.gent en typ in de zoekbalk 'retributiereglement kinderopvang'.

PRIJS JAAROPVANG maandag, dinsdag, donderdag, vrijdag				
Gezinsinkomen	Korting?	Ochtendopvang ¹	Middagopvang ²	Avondopvang
hoger dan € 33.000	geen	€ 0,91	€ 1,06	€ 2,24
van € 23.000 tot € 33.000	25 %	€ 0,68	€ 0,80	€ 1,68
van leefloon of gelijkwaardig tot € 23.000	50 %	€ 0,46	€ 0,53	€ 1,12
leefloon of gelijkwaardig	100 %	€ 0,00	€ 0,00	€ 0,00

¹ Ochtendopvang = per begonnen half uur

² Middagopvang = 12.00 - 13.00 uur

PRIJS JAAROPVANG woensdag					
Gezinsinkomen	Korting?	Ochtendopvang ³	Tot 13.00 uur	Minder dan 3 uur	3 tot 6 uur
hoger dan € 33.000	geen	€ 0,91	€ 1,06	€ 4,01	€ 6,02
van € 23.000 tot € 33.000	25%	€ 0,68	€ 0,80	€ 3,01	€ 4,52
van leefloon of gelijkwaardig tot € 23.000	50%	€ 0,46	€ 0,53	€ 2,01	€ 3,01
leefloon of gelijkwaardig	100%	€ 0,00	€ 0,00	€ 0,00	€ 0,00

PRIJS VAKANTIEOPVANG				
Gezinsinkomen	Korting?	Minder dan 3 uur	3 tot 6 uur	Meer dan 6 uur
hoger dan € 33.000	geen	€ 4,01	€ 6,02	€ 11,92
van € 23.000 tot € 33.000	25%	€ 3,01	€ 4,52	€ 8,94
van leefloon of gelijkwaardig tot € 23.000	50%	€ 2,01	€ 3,01	€ 5,96
leefloon of gelijkwaardig	100%	€ 0,00	€ 0,00	€ 0,00

 PRIJS CATERING jaaropvang en vakantieopvang							
Gezinsinkomen	Korting?	Soep		Warm middagmaal*		Vieruurtje	
		-6 jaar	+6 jaar	-6 jaar	+6 jaar	-6 jaar	+6 jaar
hoger dan € 23.000	geen	€ 0,50	€ 0,70	€ 3,55	€ 4,90	€ 1,15	€ 1,15
van leefloon of gelijkwaardig tot € 23.000	25%	€ 0,38	€ 0,53	€ 2,66	€ 3,68	€ 0,86	€ 0,86
leefloon of gelijkwaardig	80%	€ 0,10	€ 0,14	€ 0,71	€ 0,98	€ 0,23	€ 0,23

³ Ochtendopvang = per begonnen half uur

* Soep + middagmaal + dessert (standaard, vegetarisch of varkensvrij).

Dieetmaaltijd (lactosevrij, glutenvrij, kaliumarm ...): € 7,55 kleuters -6 jaar, € 8,20 basisonderwijs

Contact & info



BO De Brug
Trekweg 1
9030 MARIAKERKE
Telefoon: 09/227 13 86
E-mail: bo.brug@stad.gent

Verantwoordelijke: Hannelore Bonny
Telefoon: 0470/22 17 65
E-mail: hannelore.bonny@stad.gent



Organiserend bestuur

Dienst Kinderopvang Stad Gent

09/268 20 80

Kinderopvangpunt

Elke weekdag: 9u – 12u en 14u – 16u
(Voor info en hulp bij de inschrijving)

www.kinderopvang.gent
buitenschoolse.kinderopvang@stad.gent

Meldpunt voor formele klachten

Problemen bespreek je best rechtstreeks met de betrokken personen ter plaatse. Samen zal er steeds gezocht worden naar een goede oplossing. Ben je toch niet tevreden over de dienstverlening, dan kan je een klacht indienen bij de ombudsdienst van de Stad Gent. Elke klacht zal worden behandeld en beantwoord.

Gentinfo

09/210 10 10



Verzekering



De kinderen en het personeel van de stad Gent zijn verzekerd voor materiële en/of lichamelijke schade aan derden. Ook ongevallen tijdens de opvang en op weg van en naar huis zijn verzekerd. Voor meer inlichtingen kan je terecht op 09/268 20 80.

Beeldmateriaal en persoonsgegevens

Tijdens de opvang worden soms beelden voor pedagogische doeleinden gemaakt. Ouders geven hiervoor online toestemming bij de inschrijving of ondertekenen een toestemmingsformulier bij de start of tijdens de opvang. We volgen de GDPR-regels en gaan vertrouwelijk om met alle info.