

Meervoudige Intelligentieschool De Letterdoos



LETTERBLAD MAART

Maandkalender

maandag	dinsdag	woensdag	donderdag	vrijdag	zaterdag	zondag
				1	2	3 Start jeugboekenmaand
4 Pedagogische studiedag	5 K2 - bezoek geitenboerderij	6	7	8	9	10
11	12	13	14 Schaatsen L1 t.e.m. L6	15 Bednet pyjamadag	16	17
18	19	20 K3 - 1A - 1B - grootouderfeest!	21 K0-K1 Kids adventure (binnenspeeltuin)	22 Actie wereldwaterdag	23	24
25 Schoolforum Start koekenverkoop	26 Oudercontacten op uitnodiging	27 Koffiekar + ouderbabbel K0 - K1 - K1/2 - K2 - grootouderfeest!	28	29	30	31 Pasen Zomertijd

Aandacht!

Vrijdag 08/03 geen opvang na 16u!

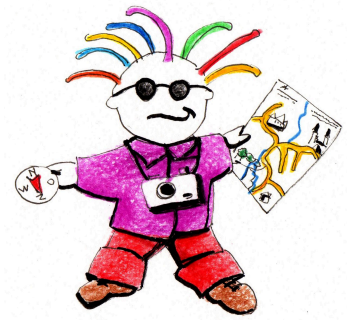
Oproep: Wie interesse heeft om mee te begeleiden bij het schaatsen in de Kristalijn op donderdag 14/03 , graag doorgeven aan de klasleerkrachten! Alvast bedankt!!



IK

Schoolforum 25/03 t.e.m. 29/03

Voor het volgende schoolforum staan de talenten ik en kijk in de kijker. Omdat we in een proefjaar zitten wat het schoolforum betreft, willen we nu een tijdelijke tentoonstelling uitproberen. In de week van 25/03 zullen jullie voor en na de schooluren een bezoekje kunnen brengen aan de tentoonstelling!

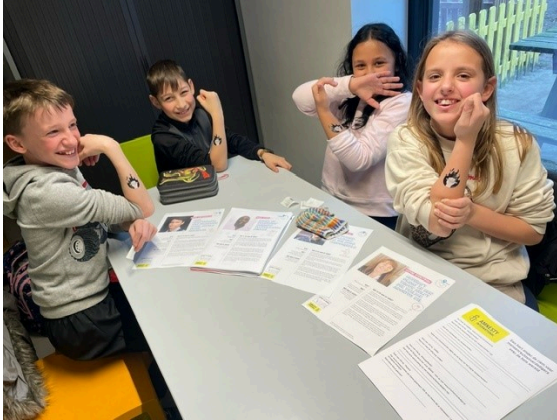


KIJK

Verslag Schrijf-ze-VRIJdag

Wereldwijd worden personen onterecht gevangengezet, bedreigd of menonwaardig behandeld. Op de Schrijf-ze-VRIJdag komen we voor hen op. Niet alleen in België, maar over de hele wereld en het hele jaar door schrijven mensen brieven om gerechtigheid te eisen.





Verslag eetfestijn

Bedankt voor jullie aanwezigheid en jullie enthousiasme! Voor ons was het alvast een geslaagd eetfestijn. Aarzel niet om feedback door te geven in functie van het volgende eetfestijn. Jullie input is bijzonder waardevol!

PS: wie foto's heeft van de drum-act, graag doorsturen naar letterdoos.beleid@onderwijs.gent.be







Enkele klasactiviteiten in de kijker



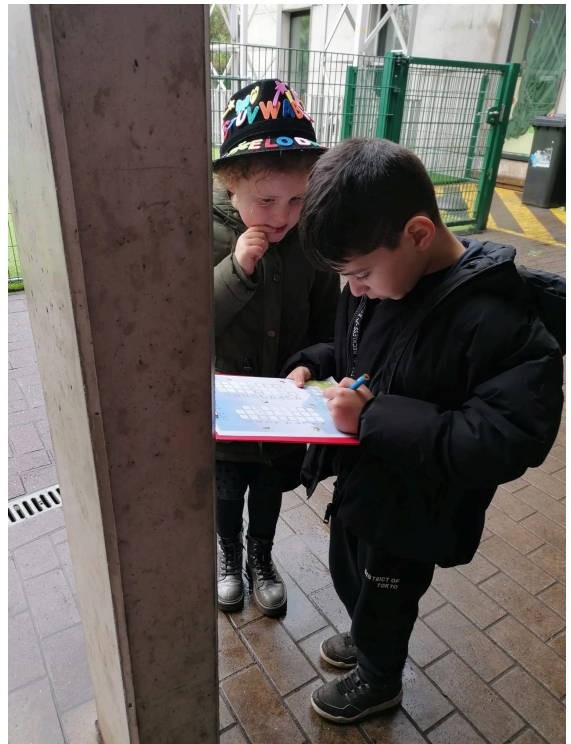
L5 - ontdekken en creëren binnen thema techniek





1B viert het Letterfeest







K3 - tanden poetsen in combinatie met de tandpastatest





L1 - even en oneven ontdekken met toverstiften en bouw materiaal



Deze e-mail is verstuurd aan letterdoos.beleid@onderwijs.gent.be. • Als je geen e-mails meer wilt ontvangen dan kun je je [hier afmelden](#). • Voeg letterdoos.beleid@onderwijs.gent.be toe aan je adresboek voor een betere ontvangst.